

**Electrocoagulador Digital****PLASMALASER****1.- Introducción**

En SCORPION® hemos desarrollado un equipo Electrocoagulador digital generador de PLASMALASER.



PLASMALASER es un arco eléctrico, similar a un pequeño rayo, generado por la ionización de los gases contenidos en el aire. Esta técnica sublima el tejido sin causar hemorragias ni hematomas y sin causar lesión a tejidos circundantes.



El equipo fue diseñado para ser utilizado en consultorio médico y tiene la capacidad de emitir en forma continua o en lapsos de tiempo pre seleccionables.

La emisión de PLASMALASER genera procedimientos limpios y de rápida cicatrización.

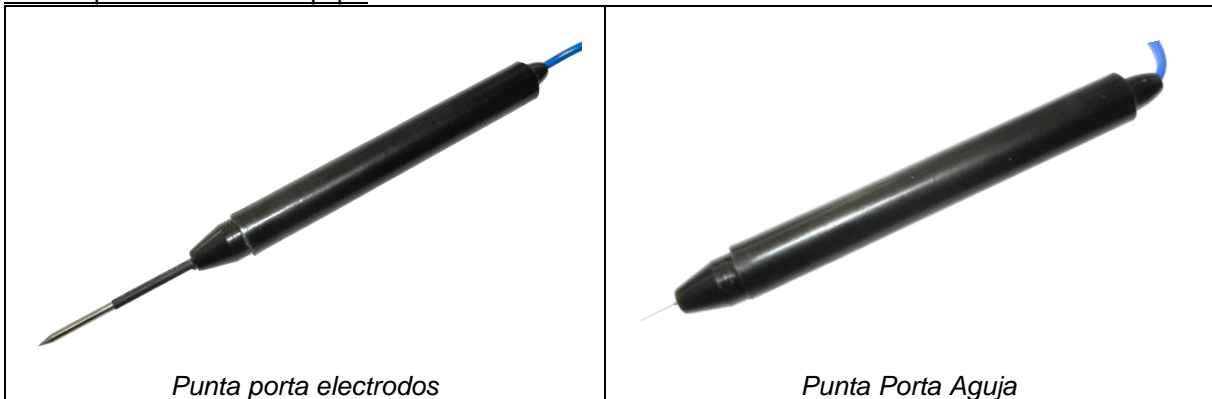
Por ser en esencia un Electrocoagulador, también permite producir Fulguración, Deseccación y Coagulación con Pinza Bipolar.

## 2.- El Equipo

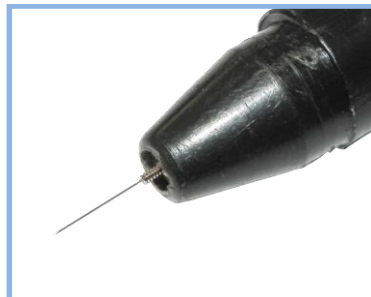


## 3.- Electrodo de Trabajo

Puntas provistas con el equipo



Para la mayoría de los tratamientos se puede utilizar la Punta porta aguja.



**Elementos no provistos que tambien se pueden utilizar**



**4.- Indicaciones**

- > Blefaroplastia no quirúrgica en parpado superior e inferior
- > Lifting epidérmico de cara y cuerpo.
- > Corrección de las arrugas peribucales (código de barras).
- > Estrías
- > Corrección de cicatrices
- > Corrección de cicatrices post acné.
- > Tratamiento de estrías periumbilicales, abdominales.
- > Lifting de ombligo.
- > Tratamiento de acné activo.
- > Eliminación de cicatrices de acné.
- > Rejuvenecimiento Vaginal.
- > Telangiectasias
- > Verrugas
- > Cuperosis
- > Rosácea
- > Nevus Rubí
- > Quiste Sebáceo
- > Lunares
- > Queratosis Seborreica
- > Hirsutismo (Vello Facial)
- > Pequeños Hemangiomas
- > Acrocordón
- > Condilomas acuminados
- > Cuerno cutáneo
- > Molluscum contagiosum
- > Granulomas piogénicos
- > Dermatofibromas

5.- Resultados

**Párpados Superiores**

Previo

Pos Tratamiento



**Arrugas Peribucales**

Previo

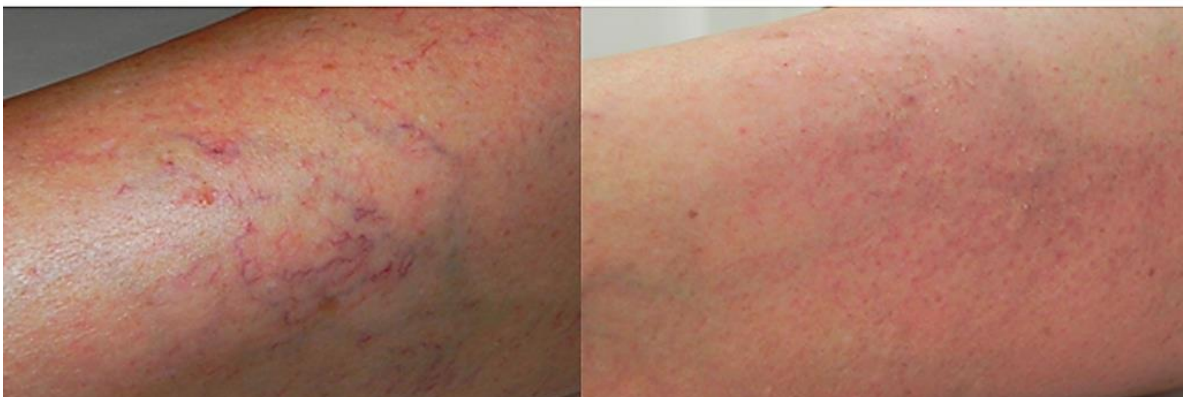
Pos Tratamiento



**Telangiectasias**

Previo

Pos Tratamiento



Verrugas

Previo

Pos Tratamiento



Quiste Sebáceo

Previo

Pos Tratamiento

